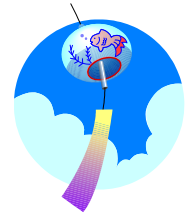


2020年夏のお便り



貴社ますますご盛栄のこととお慶び申し上げます。平素は格別のご高配を賜り、厚く御礼申し上げます。この度の新型コロナウイルスに罹患された方とご家族・関係者の皆様に謹んでお見舞い申し上げます。また、医療機関や行政機関の方々など、感染拡大防止に日々ご尽力されている皆様に深く感謝申し上げます。

新型コロナウイルス感染予防に伴い、弊社ではお客様とのご継続や異動処理など、お電話や郵送でのお手続きをお客様のご要望にて対応させていただいておりますので、予め申し出くださるようお願い申し上げます。

まだまだ気を許せない状況ではありますが、ひとりひとりが感染予防をすることで、必ず終息すると願っています。皆様のご健康を心よりお祈り申し上げます。

お客様へのご案内

1. 保険証券がお手元に届く頃にご連絡させていただくサービスを始めました。

[リンク](#)をご参照ください。

2. 新医療保険が登場しました。

補償内容が拡大、お客様と必要な商品をカスタマイズできます。

個人・法人のお客様どなたでもご加入できます。

(告知がございますので引き受けには保険会社の審査が必要です)

詳しくはご相談ください。

[SOMPO ひまわり生命リンク](#)



弊社スタッフをご紹介します



外川 真一

Shinichi Sotokawa

1981年9月10日生まれ

趣味：スポーツ

活動：ラジオパーソナリティ
フリーライティング

ただいま法律や制度も勉強中です。皆様のお役に立てる情報を発信したいと思います。