

クルマの乗りかえを検討しませんか？

下取保証キャンペーン
2021.6.1 ▶ 8.31 まで

お客様の愛車を当社で下取りし、マイカーリースの「SOMPOで乗-る」をご成約いただけましたら
最低10万円の下取り金額をお約束します^{※1,2}

SOMPOで乗-るで乗りかえすると使えるお得なクーポン券

SPECIAL COUPON!

あなたの大切な
クルマを **下取金額**
最低 **10万円** 保証^{※1,2}



愛車を下取り



SOMPOで乗-るで
月々定額^{※1}の契約



新車を納車 &
下取り金額
10万円保証



下取
保証

古いクルマ^{※2}も下取り金額
最低10万円保証！

下取り例

車種：三菱 ミニカ
年式：2003年
走行距離：10万キロ超

下取り査定は
とってもかんたん

裏面をご確認ください

※「SOMPOで乗-る」は3年・5年・7年の契約期間からお選びいただけるカーリースサービスです。※下取り車両の状態が査定時と納車入れ替え時で相違が発覚した場合（外観ダメージ、機関系不良など）は再査定となります。※下取り車両本体価格にリサイクル券相当額の金額を加算することはいたしません。自動車税については査定時において未消化となっている月割りの自動車税相当額をお客さまの下取り車両本体価格に加算した額を査定額として提示させていただきます。※1本クーポンを提示の上、2021年6月1日から8月31日までに、下取査定と「SOMPOで乗-る」をご成約いただいた場合、10万円以上の金額で車両を下取いたします。※2車検登録されているクルマが下取り対象となります。なお、走行不能（自力で走行できない、または法令上運転してはいけない状態）なクルマは下取り保証対象外です。

クルマの下取りについて

あなたの大切なクルマ、責任を持ってお引き取りいたします

クルマの査定金額につきましては、「お客さまから頂いた情報」をもとに株式会社DeNA SOMPO Carlifeの査定担当者よりお客さま、もしくは代理店へご提示をさせていただきます。

LINE でクルマ無料査定！

基本情報と写真を送るだけ！

簡単3ステップ！

車齢10年未満で走行10万キロ未満の車両は

査定申し込み だけで **お楽しみ特典プレゼント!**

1 お友達登録



※ お友達登録頂いても査定以外のメッセージ（広告など）は送信しません。

2 必要事項と写真を送信



3 査定額をご案内



写真撮影例



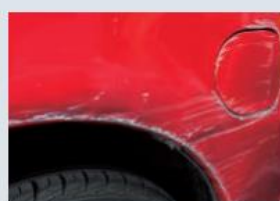
車検証



メーター（走行距離）



外観（前・後・横・斜め）



キズ・ヘコミのアップ



インパネ・ハンドル周り

取扱代理店

そんぽでのーる

検索

<https://sompo-de-noru.jp>



DeNA
SOMPO
Carlife